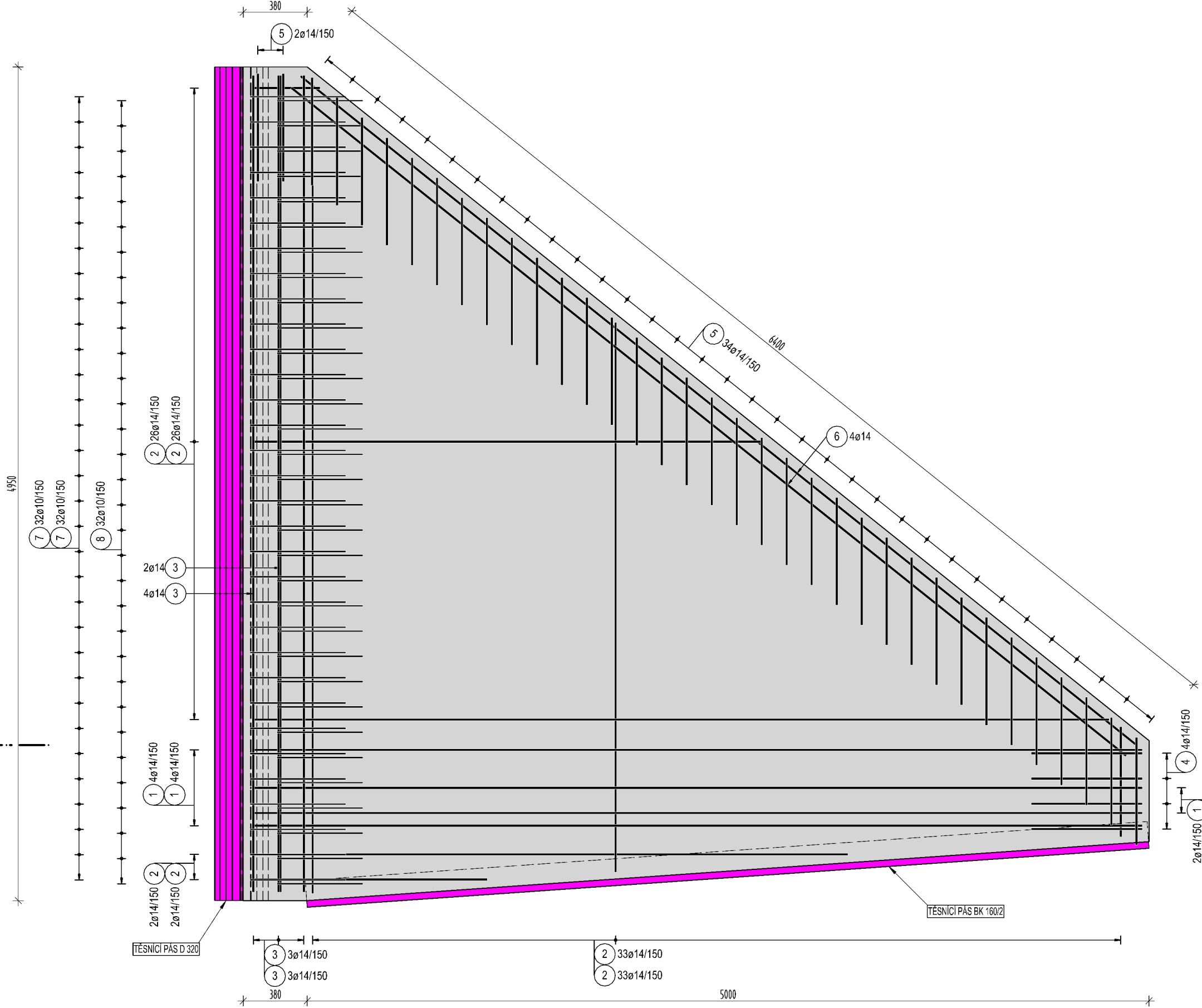
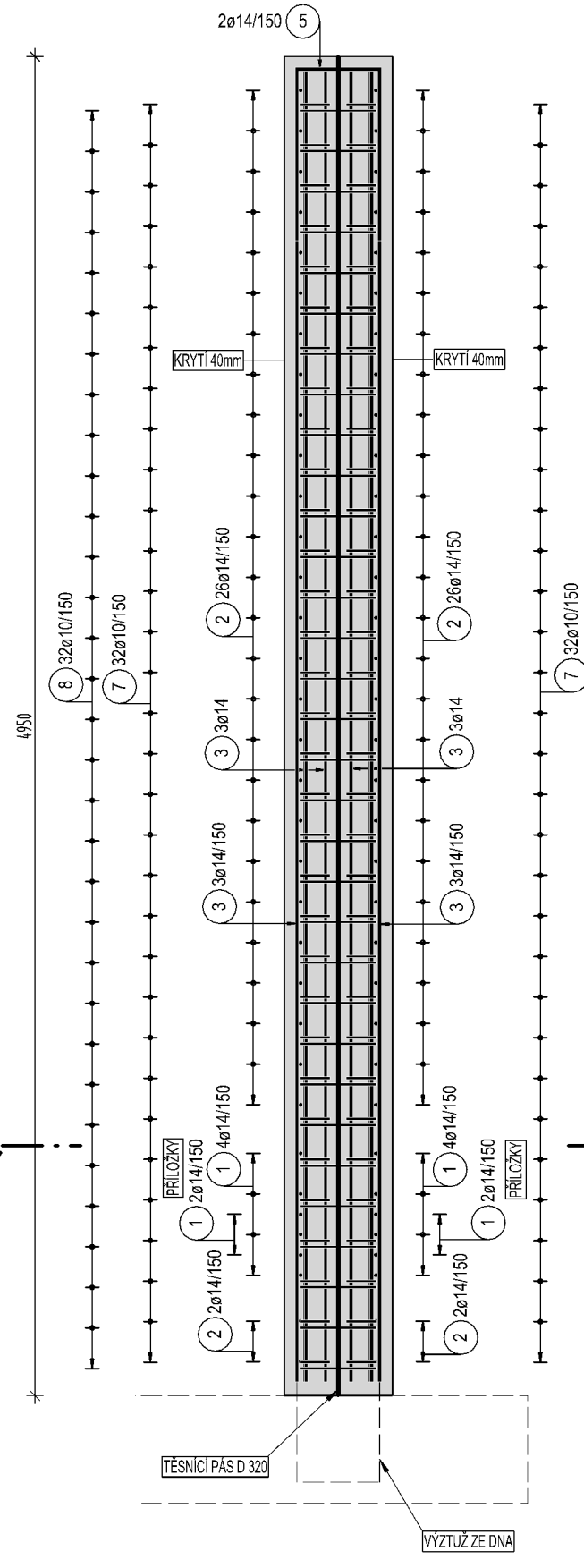


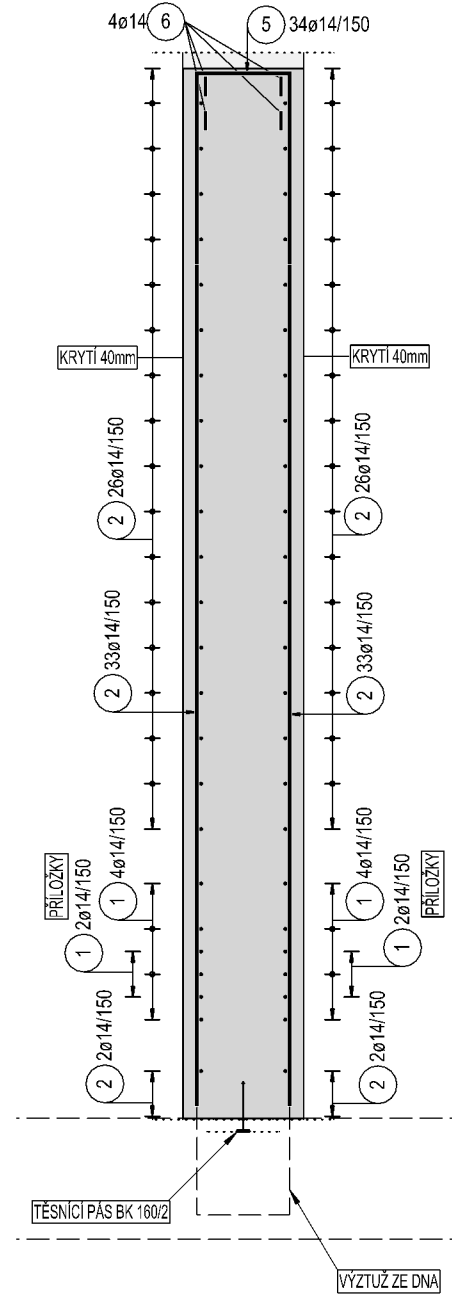
ŘEZ C - C 1:25



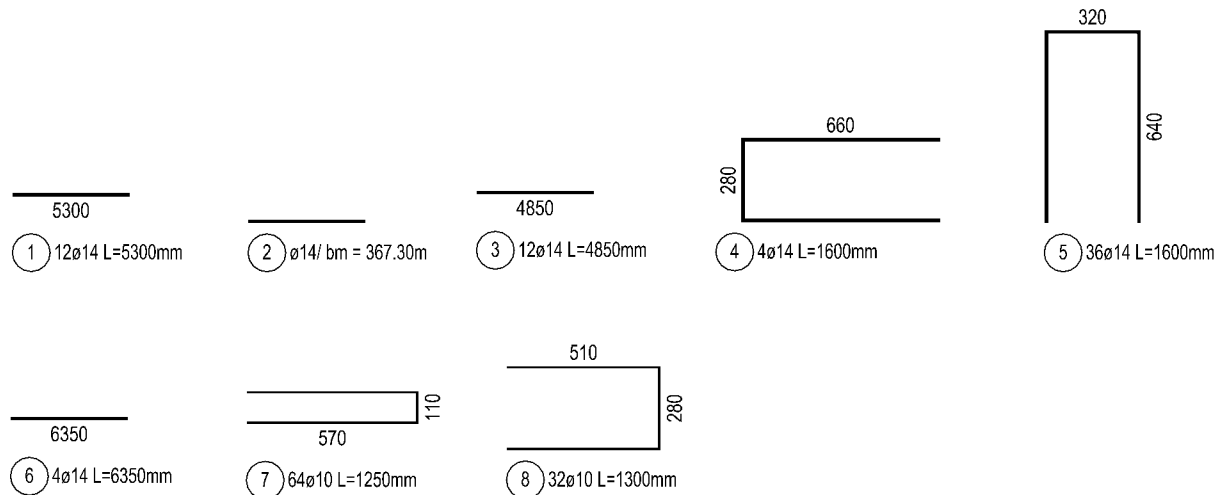
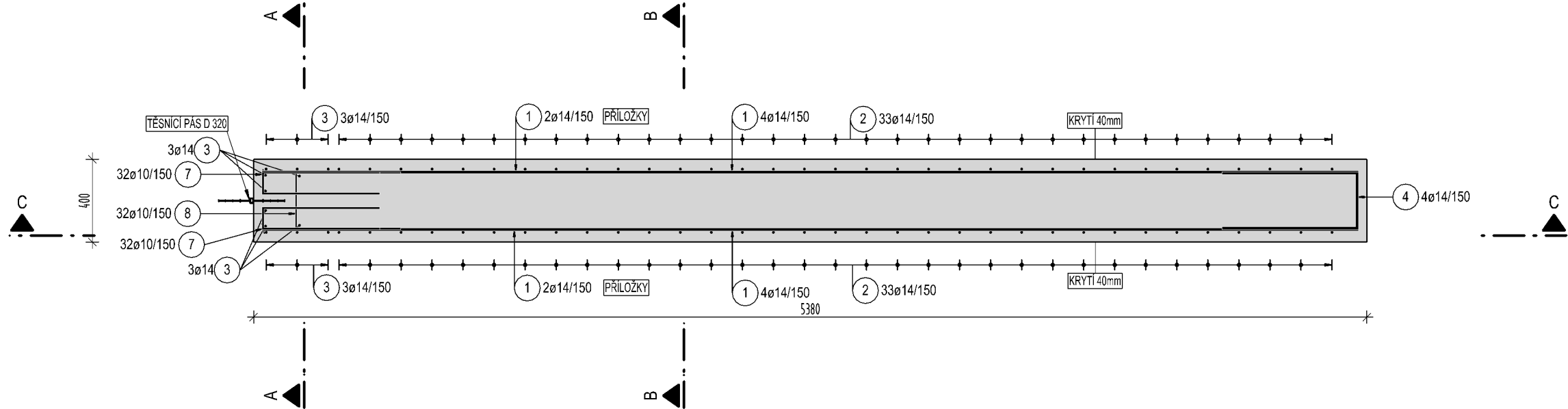
ŘEZ A - A 1:25



ŘEZ B - B 1:25



PŮDORYSNÝ ŘEZ I - I 1:25



KONSTRUKČNÍ VÝZTUŽ

SPÍNACÍ PROFILY		STĚNA TLOUŠTKY 400 mm MNOŽSTVÍ - 4 ks/m²
	9 60 Ø6 L=535mm	

POZNÁMKA	SPÁRY DILATAČNÍ
<b>DILATAČNÍ SPÁRY</b> Těsnění dilatační spáry odcíleno pryžovými těsnícími a ukončovacími pásy. Těsnící pásy musí být osazeny v souladu s montážním předpisem (technický list) výrobce. Pro fixaci pásů ve správné poloze používat přípravky doporučené výrobcem (TFA30, napínací svorky, ...) Pásy spojení svařováním - NE pouze přelícováním. Pro kouty, rohy, chyby, klázení, T-napojení používat standardní tvarovky. Např: 	

POZNÁMKA
PŘESNÝ TVAR KONSTRUKCE VIZ VÝKRES TVARU. ZÁMEČNÍKOVÉ VÝROBKY A TĚSNÍCÍ PRVKY OSADIT PŘED BETONÁŽÍ DO BEDNĚNÍ. PRACOVNÍ SPÁRY PROVĚST VODOTĚSNĚ. VODOTĚSNOST PRACOVNÍ SPÁRY ZAJISTIT TĚSNÍCÍMI PRVKY. TYP TĚSNÍCÍCH PRVKŮ SPECIFIKOVÁN PROJEKTEM, ZMĚNU TYPU TĚSNÍCÍHO PRVKU LZE PROVĚST PO ODSOUHLASENÍ PROJEKTAITEM. DODAVATEL RUČÍ ZA SPRÁVNÉ PROVEDENÍ A TĚSNOST PRACOVNÍ SPÁRY PO CELOU DOBU ŽIVOTNOSTI KONSTRUKCE. TĚSNÍCÍ PRVKY MUSÍ BÝT OSAZENY V SOULADU S MONTÁŽNÍM PŘEDPISY (TECHNICKÝ LIST) VÝROBCE.

BETON ČSN EN 206 a ČSN P 73 2404 C 35/45 (90 dní) – XC4, XF3, XA3 (F1.2) - CI 0.4 - Dmax 16mm - F5 - max. průsak 20 mm podle ČSN EN 12 390-8 - kamenivo podle ČSN EN 12620 s dostatečnou mrazuvzdorností	MAX. VODNÍ SOUČINITEL BETONU w/c = 0,45
	MIN. MNOŽSTVÍ CEMENTU 360 kg/m³
	TYP CEMENTU CEM II (SVC)
	OCEL B 500 B
PŘI BETONÁŽI DODRŽOVAT ZÁSADY ČSN EN 206, ČSN P 73 2404 a ČSN EN 13670. NAVRŽENÝ BETON VODONEPROPUSTNÝ S POMALÝM NÁBĚHEM PEVNOSTI (90d). VĚNOVAT ZVÝŠENOU POZORNOST OŠETŘOVÁNÍ BETONU. ZABRÁNIT NADMĚRNÉMU POVRCHOVÉMU ODPARU DESEK A STĚN. ODBEDŇOVÁNÍ STĚN NEJDŘÍVE PO TŘECH DNECH. ZABRÁNIT RYCHLÉMU VYCHLADNUTÍ (POVRCHOVÉ ZTRÁTE HYDRATAČNÍHO TEPLA BETONU). POUŽITÝ CEMENT S NÍZKÝM VÝVÍNEM HYDRATAČNÍHO TEPLA (CEM IIIB). CEMENT CEM II LZE ZAMĚNIT ZA JINÝ TYP CEMENTU V PŘÍPADĚ BETONÁŽE ZA VHDNÝCH KLIMATICKÝCH PODMÍNEK PO KONZULTACI S TECHNOLOGEM BETONU.  Distanční prvky (bodová tělíska, liniové podpory) z vláknobetonu. NE PLASTOVÉ. VÝZTUŽ V MÍSTECH PROSTUPŮ ROZHRNOUT, POPŘ. UPALIT. UPÁLENOU VÝZTUŽ NAHRADIT PŘÍLOŽKAMI STEJNÉHO PROFILU.	

Revize	Popis revize	Datum revize
1	Ing. Bořek Čerbák	
2	-	
3	Ing. Bořek Čerbák	
4	Ing. Jiří Slatinský	
5	Ing. Jan Poláček	

Investor	VFU Brno, ŠZP Nový Jičín, E.Krasnohorské 178, 742 42 Šenov u Nového Jičína
Objednatel	VFU Brno, ŠZP Nový Jičín, E.Krasnohorské 178, 742 42 Šenov u Nového Jičína

Formát	6 A4	Měřítko	1:25	Stupeň	DPS	Datum	12/2017	Zakázkové číslo	1469917-18
--------	------	---------	------	--------	-----	-------	---------	-----------------	------------

Projekt		SENÁŽNÍ ŽLABY ŠENOV U NOVÉHO JIČINA	
D - DOKUMENTACE OBJEKTŮ A TECHNICKÝCH A TECHNOLOGICKÝCH ZAŘÍZENÍ D.1 - SO 01 - SENÁŽNÍ ŽLABY D.1.2 - STAVEBNÉ KONSTRUKČNÍ ŘEŠENÍ D.1.2.4 - SENÁŽNÍ ŽLAB		Souprava	
Příloha		Číslo přílohy	
STĚNA S5 - VÝKRES VÝZTUŽE		Revize	
		D.1.2.4.S5	
		0	